

CORRI CON
QUOTINO



SEM.RUN.TEN

41[^] EDIZIONE DELLA MARATONINA ELPIDIENSE KM 10

19.05.13 **SANT'ELPIDIO A MARE**

GARA VALIDA COME PROVA GRAND PRIX
DI CORSA SU STRADA E COME 2[^] PROVA
CAMPIONATO REGIONALE DI SOCIETÀ
MASTER

thanks to

QUOTA_CS
SPORT & LIFE



SI Superstore
Pavia Sant'Elpidio

carifermo
cassa di risparmio di fermo S.p.A.

SEM.RUN.TEN

41ª EDIZIONE DELLA MARATONINA ELPIDIENSE KM 10
19.05.13 SANT'ELPIDIO A MARE

ISCRIZIONI

Gara km 10 competitiva

La quota di iscrizione è di euro 10,00, premio di partecipazione maglia tecnica Asics e bottiglia di vino. I tesserati Fidal possono iscriversi con una di queste modalità:

- collegandosi al sito www.fidal.it nell'apposita area riservata per ciascuna società
- tramite mail all'indirizzo sigma.strada@fidalmarche.com
- tramite fax al numero 0721.863316

Le iscrizioni dovranno essere effettuate entro le ore 22:00 del 16 Maggio 2013.

Gara km 3 e km 10 non competitiva e settore giovanile

La quota di iscrizione è di euro 4,00, premio di partecipazione bottiglia di vino e pacco da ½ kg di pasta.

Le iscrizioni dovranno essere effettuate tramite fax al numero 0734.858437 entro le ore 22:00 del 17 Maggio 2013.

REGOLAMENTO

Possono partecipare alla gara competitiva:

- Gli atleti in regola con il tesseramento Fidal anno 2013.
- Gli atleti tesserati per altri enti di promozione sportiva nel rispetto delle convenzioni stipulate con la Fidal.

INFO & CONTATTI

ASSOCIAZIONE SPORTIVA DILETTANTISTICA

ATLETICA ELPIDIENSE - AVIS - AIDO

T. / F. 0734.858437 - C. 320.5321387

atleticaelpidiense@gmail.com

LA MANIFESTAZIONE PIÙ VECCHIA,
PREMIATA E PRESTIGIOSA DELLE MARCHE
GARA VALIDA COME PROVA GRAND PRIX
DI CORSA SU STRADA E COME 2ª PROVA
CAMPIONATO REGIONALE DI SOCIETÀ

PROGRAMMA

- ore 8:00 ritrovo presso Quota_CS
via Pozzetto, Sant'Elpidio a Mare
- ore 9:00 partenza km. 10 competitiva
partenza km. 3 competitiva
partenza km.10 non competitiva
partenza km. 3 non competitiva
- ore 10:00 partenza esordienti, ragazzi/e,
cadetti/e
- ore 10:40 premiazioni

TABELLA CATEGORIE

mt. 250	Esordienti C maschile / femminile
mt. 250	Esordienti B maschile / femminile
mt. 500	Esordienti A maschile / femminile
mt. 1000	Ragazzi e Ragazze
mt. 1000	Cadetti e Cadette
mt. 3000	Allievi ed Allieve
km. 10	18 - 34 anni maschile / femminile
	35 - 39 anni maschile / femminile
	40 - 44 anni maschile / femminile
	45 - 49 anni maschile / femminile
	50 - 54 anni maschile / femminile
	55 - 59 anni maschile / femminile
	60 - 69 anni maschile / femminile
	da 70 anni maschile / femminile

La manifestazione verrà ripresa
dalle telecamere di TVRS Marche.

PREMI*

Km. 10 competitiva uomini

- 1° classificato 250,00 euro
2° classificato 150,00 euro
3° classificato 100,00 euro

Km. 10 competitiva donne

- 1^ classificata . . . 250,00 euro
2^ classificata . . . 150,00 euro
3^ classificata . . . 100,00 euro

Categorie

km. 10 maschile:

verranno premiati i primi
5 di ogni categoria;

km. 10 femminile:

verranno premiate le prime
3 di ogni categoria;

giovanili:

verranno premiati i primi
3 di ogni categoria.

Gruppi CRM

- 1° gruppo 2 prosciutti
2° gruppo 1 prosciutto
e 2 lonze
3° gruppo 1 prosciutto
e 1 lonza
4° gruppo 1 prosciutto
5° gruppo 1 prosciutto
dal 6° al 15° 2 lonze
dal 16° al 30° 1 lonza
dal 31° in poi premio

Gruppi fuori CRM e fuori regione

Verranno premiati tutti i
gruppi con un minimo
di 8 atleti iscritti.

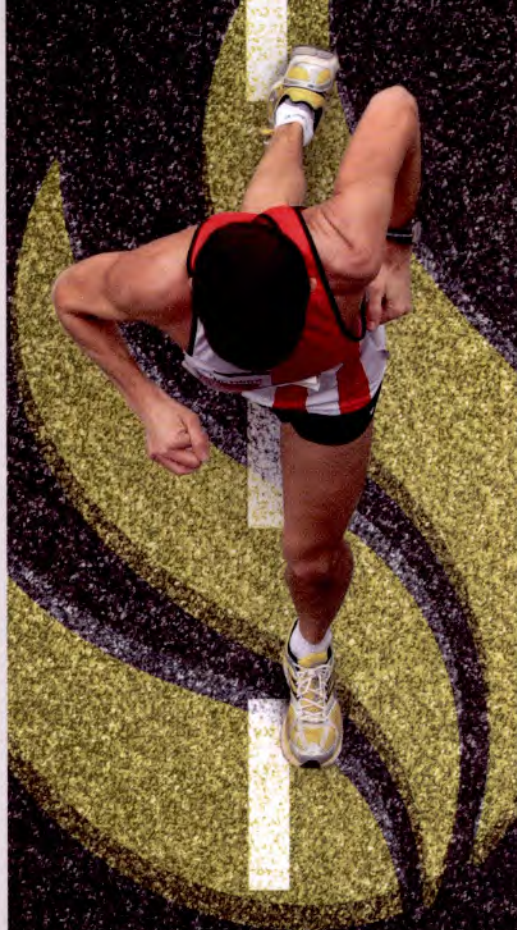
ALBO D'ORO (PRECEDENTI EDIZIONI)

MASCHILE

1973 <i>Marinozzi</i>	1993 <i>Di Lello L.</i>
1974 <i>Del Zoppo P.</i>	1994 <i>Donati D.</i>
1975 <i>Cerevigni A.</i>	1995 <i>Fantuzi M.</i>
1976 <i>Cerevigni A.</i>	1996 <i>Fantuzi M.</i>
1977 <i>Palmucci C.</i>	1997 <i>Fantuzi M.</i>
1978 <i>Palmucci C.</i>	1998 <i>Fantuzi M.</i>
1979 <i>Del Zoppo P.</i>	1999 <i>Fantuzi M.</i>
1980 <i>Cerevigni A.</i>	2000 <i>Fantuzi M.</i>
1981 <i>Salvi M.</i>	2001 <i>Labi A.</i>
1982 <i>Bianchi S.</i>	2002 <i>Fantuzi M.</i>
1983 <i>Del Zoppo P.</i>	2003 <i>Fantuzi M.</i>
1984 <i>Paccamiccio G.</i>	2004 <i>Di Lello L.</i>
1985 <i>Cerevigni A.</i>	2005 <i>Di Lello L.</i>
1986 <i>Morelli G.</i>	2006 <i>Di Lello L.</i>
1987 <i>Morelli G.</i>	2007 <i>Kaburri K.</i>
1988 <i>Morelli G.</i>	2008 <i>Di Lello L.</i>
1989 <i>Di Lello L.</i>	2009 <i>Kaburri K.</i>
1990 <i>Di Lello L.</i>	2010 <i>Marselletti M.</i>
1991 <i>Morelli G.</i>	2011 <i>Kirwa Y.S.</i>
1992 <i>Ruzzetta I.</i>	2012 <i>Caimmi D.</i>

FEMMINILE

1980 <i>Valentini M.F.</i>	1996 <i>Lottatori B.</i>
1981 <i>Paoletti F.</i>	1997 <i>Morichetti N.</i>
1982 <i>Paoletti F.</i>	1998 <i>Giorgetti M.</i>
1983 <i>Paoletti F.</i>	1999 <i>Lottatori B.</i>
1984 <i>Vitali I.</i>	2000 <i>Di Napoli P.</i>
1985 <i>Vitali I.</i>	2001 <i>Mancini M.</i>
1986 <i>Vitali I.</i>	2002 <i>Di Napoli P.</i>
1987 <i>Vitali I.</i>	2003 <i>Mancini M.</i>
1988 <i>Pantanetti A.</i>	2004 <i>Mancini M.</i>
1989 <i>Vitali I.</i>	2005 <i>Mancini M.</i>
1990 <i>Lottatori B.</i>	2006 <i>Narcisi I.</i>
1991 <i>Gorra O.</i>	2008 <i>Console R.</i>
1992 <i>Lottatori B.</i>	2009 <i>Santini S.</i>
1993 <i>Lottatori B.</i>	2010 <i>Cesari E.</i>
1994 <i>Lottatori B.</i>	2011 <i>Di Santo I.</i>
1995 <i>Lottatori B.</i>	2012 <i>Console R.</i>



QUOTA_CS
SPORT & LIFE

sant'elpidio a mare csprogettisrl.com



visit QCSSTORE.COM

SEM.RUN.TEN

41ª EDIZIONE DELLA MARATONINA ELPIDIENSE KM 10
19.05.13 SANT'ELPIDIO A MARE

CON IL PATROCINIO DI



PROVINCIA DI
FERMO



COMUNE DI
SANT'ELPIDIO A MARE

IN COLLABORAZIONE CON

AVIS Sez. Comunale, AIDO Sez. Comunale
S.Elpidio a Mare - Monte Urano



Italia
Coni

FIDAL

FEDERAZIONE ITALIANA DI ATLETICA LEGGERA



SEMusei

SI RINGRAZIANO



TERREPICENE
DIVINO NATURE



Cascioli

MINI

FERRONI
GROUP
THE SHOPPING BAGS



CON LA PARTECIPAZIONE DELL'ENTE

CITTÀ
MEDIOEVO

25, 26, 27 luglio 2013

Contesa del Secchio

11 agosto 2013

RISTORANTI E AGRITURISMI ADERENTI

Agriturismo Fonte Fossa

via Tevere, 23 - Sant'Elpidio a Mare
T. 0734.810136 - info@agriturismofonterossa.it

Agriturismo La Casa Vecchia

via Fonte Lebrige, 2182 - Sant'Elpidio a Mare
T. 0734.810472 - lacasavechia@tiscali.it

Osteria dei Ponti Oscuri

via dei Ponti Oscuri, 1 - Sant'Elpidio a Mare
T. 0734.810014 - www.osteriadeipontioscuri.it

Ristorante Il Melograno

via Gherardini, 9 - Sant'Elpidio a Mare
T. 0734.858088 - www.ristoranteilmelograno.it

Ristorante Jolly

via C. Marchesi, 191 - Sant'Elpidio a Mare
T. 0734.810005

Ristorante Pizzeria Enoteca Piccadilly

via C. Alberto Della Chiesa, 5 - Sant'Elpidio a Mare
T. 0734.850510 - www.ristorantepiccadilly.it

CON IL CONTRIBUTO DI

CS Progetti srl - Quota CS

S.da Pozzetto, 3 - Sant'Elpidio a Mare
T. 0734.810020 - www.csprogettisrl.com

Ecosplend impresa di pulizie

Via Castelletta, 12 - Rapagnano - C. 338.9586962

Forneria Totò - Sant'Elpidio a Mare

T. 0734.859361 - www.forneriatoroto.it

Petrini Gino montaggio e lavorazione calzature
Sant'Elpidio a Mare

Porta Romana Bar Pasticceria

Sant'Elpidio a Mare - T. 0734.850424

Scatolificio Tomas - Monte Urano

Suolificio Nuova Linea - Montegranaro

Tranceria Mara

via Culmicci, 17b - Morrovalle - T. 0733.222127

Tranceria Petrini Giuliano

Sant'Elpidio a Mare - T. 0734.840381

Vini Firmanum produzione e vendita vini

via Ete Vivo, 18 - Montotone - T. 0734.773195

via Garda, loc Triangolo - Monte Urano - T. 0734.841687